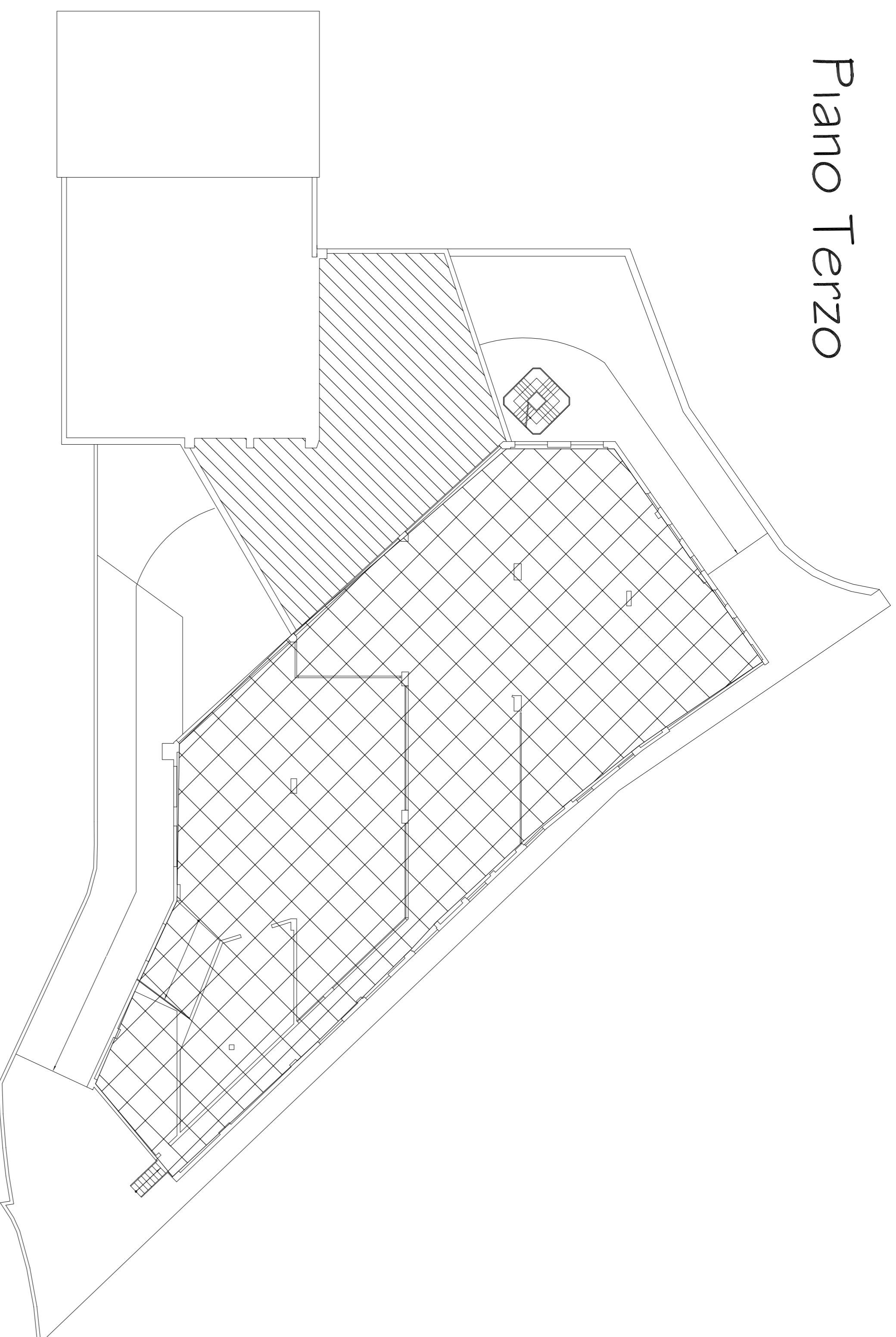
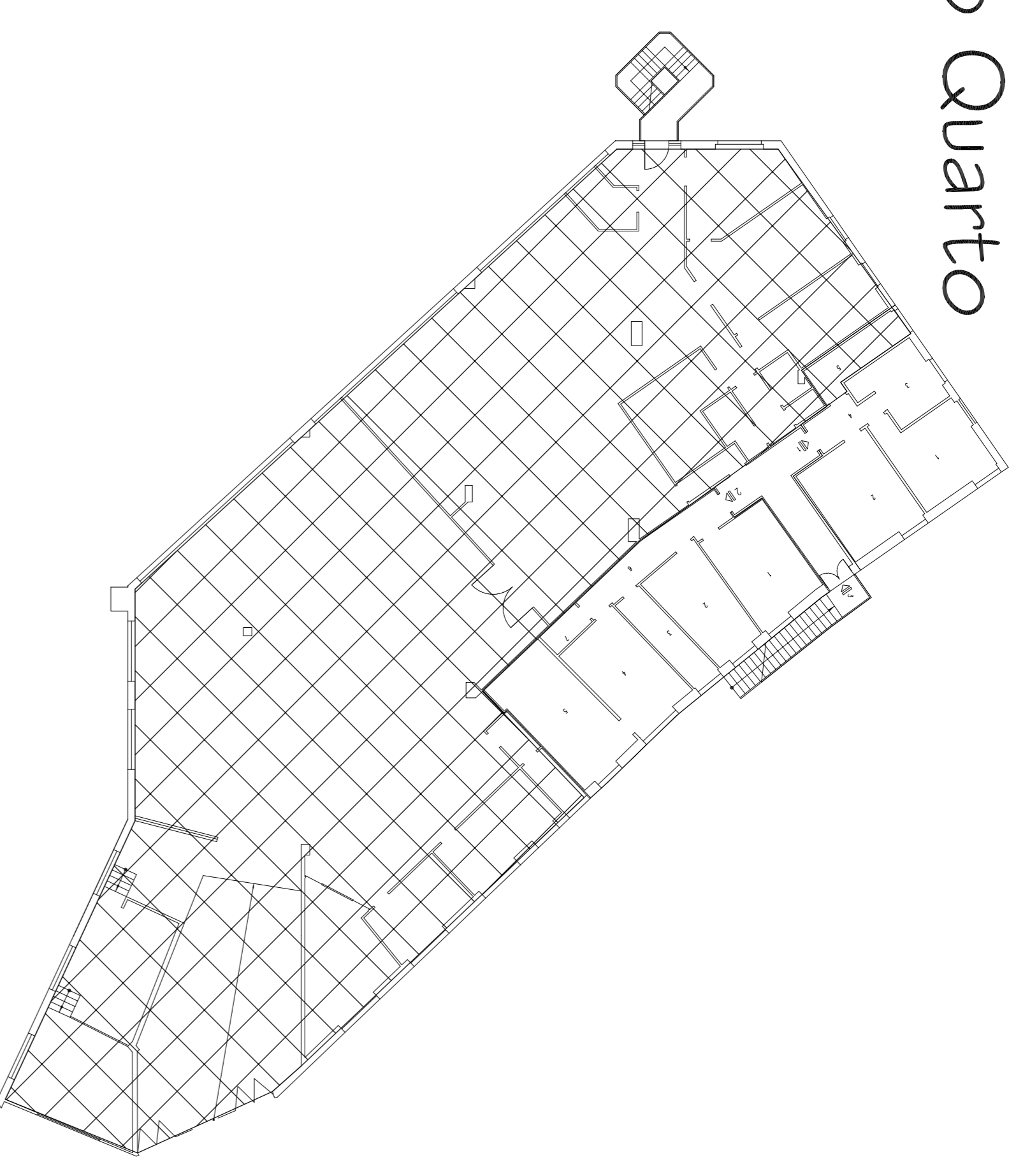
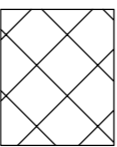


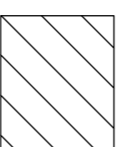
# Piano Terzo



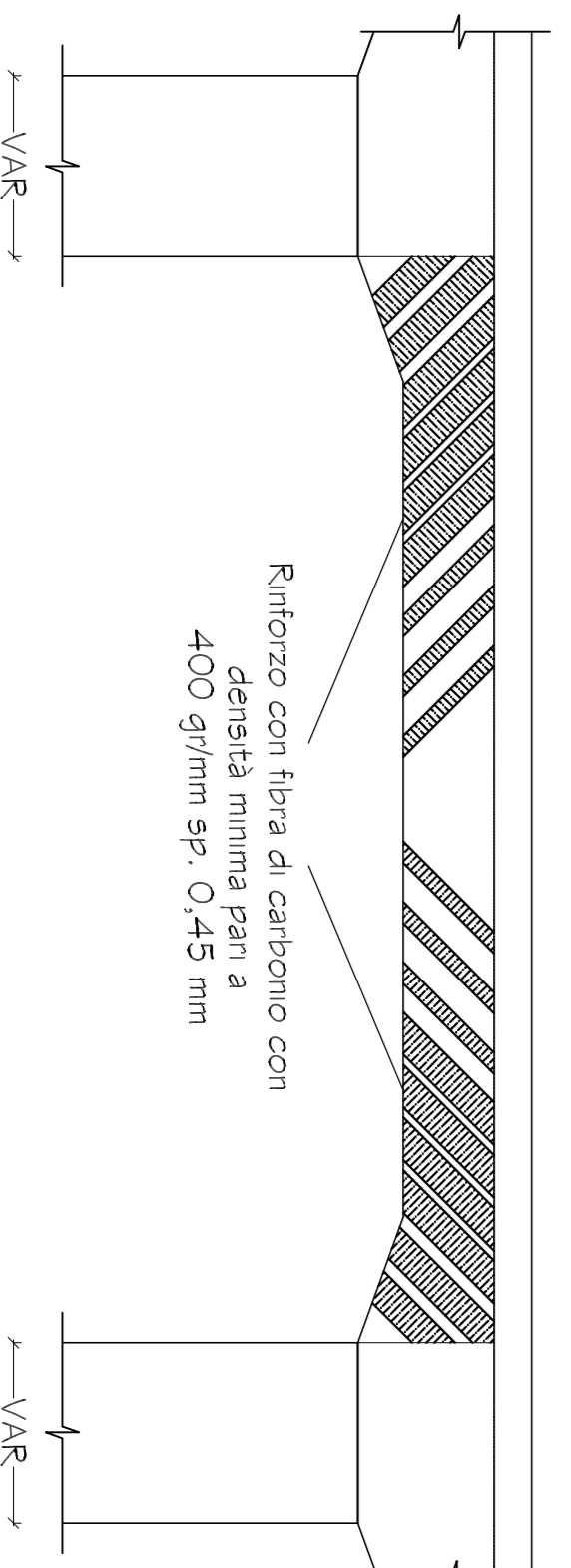
# Piano Quarto



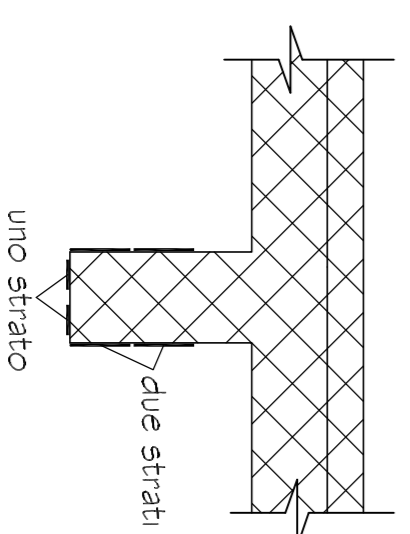
 Zona interessata da interventi di consolidamento e rinforzo delle strutture portanti (travi principali) attraverso l'impiego di composti fibrorinforzati.

 Zona interessata da interventi localizzati di rinforzo e risanamento delle strutture portanti danneggiate o ammalorate.

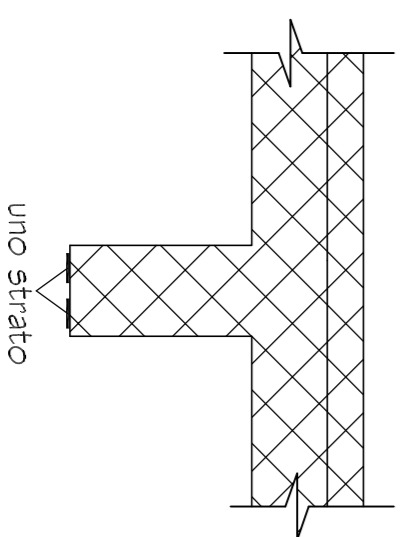
Particolare rinforzo a taglio travi principali  
scala 1 : 50



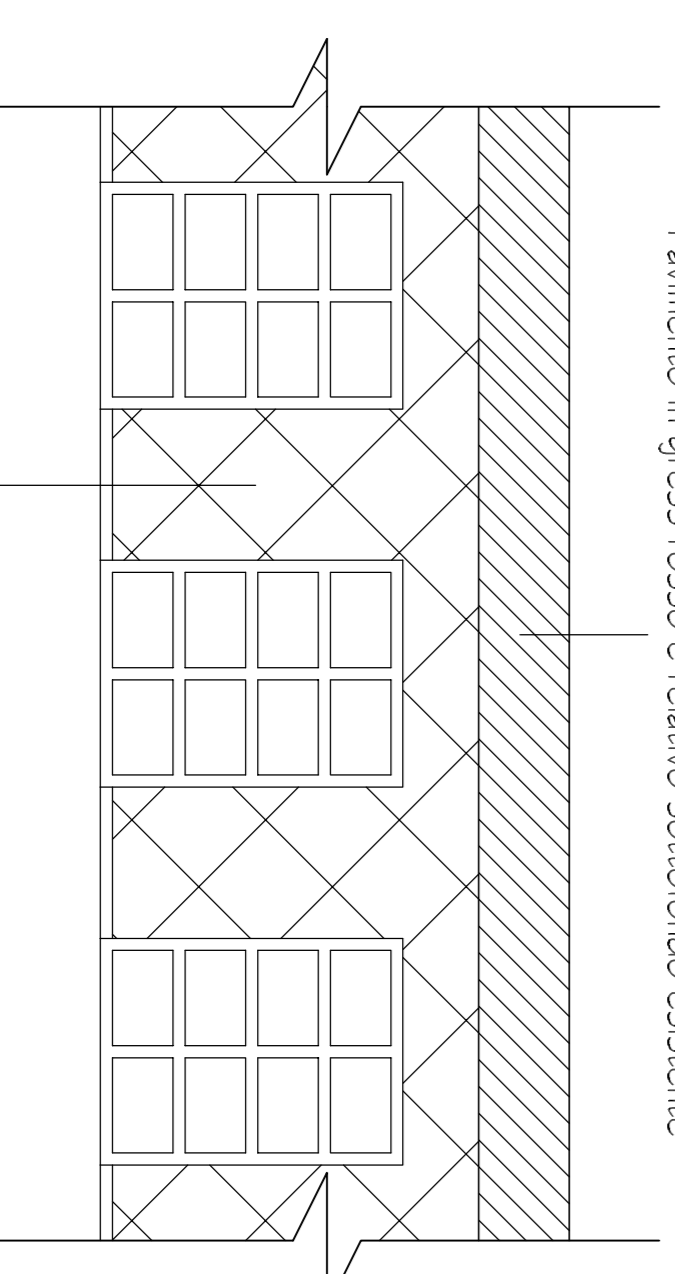
Particolare rinforzo trave principale in corrispondenza incrocio con travi secondarie  
scala 1 : 25



Particolare rinforzo trave principale in prossimità mensola di appoggio  
scala 1 : 25



Sezione solaio  
scala 1 : 5



Solaio esistente in travetti di c/c alleggeriti con laterizio

000	1/2010	PRIMA EMISSIONE	N. CEVASCO	N. CEVASCO	M. GRASSI
REVISIONE	DATA	OGGETTO DELLA REVISIONE	REDATTO	CONTROLLATO	VERIFICATO
					APPROVATO

## COMUNE DI GENOVA



AREA LAVORI PUBBLICI E POLITICHE DELLA CASA  
STRUTTURA DI STAFF PROGETTAZIONE

Coordinatore Arch. LEONE PEFICCHI

Comune DIREZIONE Patrimonio

Direttore Arch. MICO GRASSI

CAPO PROGETTO Arch. Nella Cevasco

Responsabile Unico Ing. INNOCENTINI Roberto

Progetto ARCHITETTONICO F.D.T. Arch. Nella Cevasco

RILEVI RESPONSABILE F.S.T. Geom. Roberto Corchia

ARCHITETTONICO F.S.T. Arch. Silvia Guerra

COMPUTI METRICI RESPONSABILE F.S.T. Geom. Carlo Squiso

COLLABORATORI F.S.T. Ing. Mario Jaffe

CAPITOLATI COLLABORATORI I.S.T. Geom. Paola De Camillis

Dott. Francesco Rufa

Progetto PREVENZIONE INCENDI Arch. Sergio Trionfi

STRUTTURALE Ing. Maurizio Malatesta

COLLABORATORI Ing. Enrico Storti

PROCEDURE ESPROPRIATIVE

Geom. Alessandro Raggio

COGNIZIONE DELLO STATO DI SICUREZZA (in Fase di Progettazione)

Progetto IMPIANTI - Computi Impianti

F.S.T. Geom. Carlo Squiso

Imp. MECCANICI TERMIDUIDICI

F.S.T. Geom. Giorgio Gassano

Collaboratori Imp. ELETTRICI E SPECIALI - (Prog. Aspetti Vegetazionali)

ALTRO (Prog. Aspetti Vegetazionali)

Intervento Ore

Municipio 1 - Centro Est

Ex Deposito AMT Lagaccio

Quartiere OREGINA LAGACCIO

Manutenzione Straordinaria e

N° Progr./Av. N° TOT./Av.

Ristrutturazione per realizzazione posti auto e box

Scala 1:200 / Variante

Interventi su travi principali

Data 12/2011

piano terzo e piano quarto,

particolari di rinforzo

Fascia N°

LIVELLO DI PROGETTAZIONE PRELIMINARE

2

STRUTTURALE

P - St

Codice CUP 8276

Codice Progettazione 11.16.B

Codice Opera

Codice Archivio